

# Umstellung HISinOne-EXA

Vorstellung des Projekts und der Zeitplanung

12.07.2021

—STUD  —

**campo**

# Agenda

- **HISinOne vs. campo**
- **HISinOne Einführung an der FAU**
- **EXA-Einführung**
  - Zeitplanung
  - Was wird abgelöst? Was nicht?
  - Aufteilung nach der Umstellung
- **Rollen in campo**
- **Informations- und Schulungskonzept**

## HISinOne vs. campo

- **HISinOne = Softwarelösung der HIS eG für den Sektor Campusmanagement**
  - APP = Bewerbung / Zulassung
  - STU = Studierendenverwaltung
  - EXA = Modul-, Prüfungs- und Veranstaltungsverwaltung
- **campo = Instanziierung der Software HISinOne an der FAU**
  - Portalname <http://www.campo.fau.de>

# HISinOne Einführung an der FAU

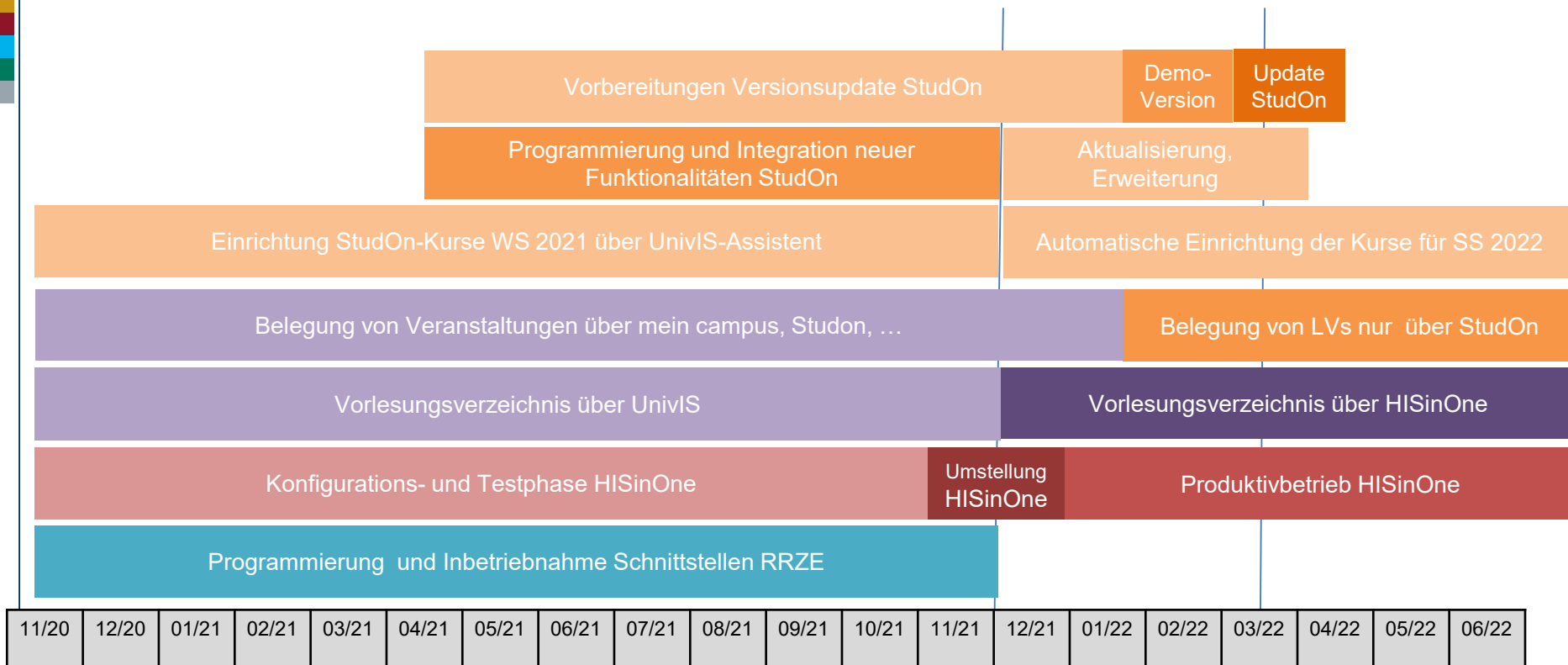
- **Nutzung APP seit WS 2013/14**
  - Seitdem sukzessiver Ausbau für weitere Gruppen von Bewerber\*innen
- **Nutzung STU seit WS 2015/16**
  - Verwaltung für alle Studiengänge
  - Gebührenverwaltung

# EXA-Einführung an der FAU

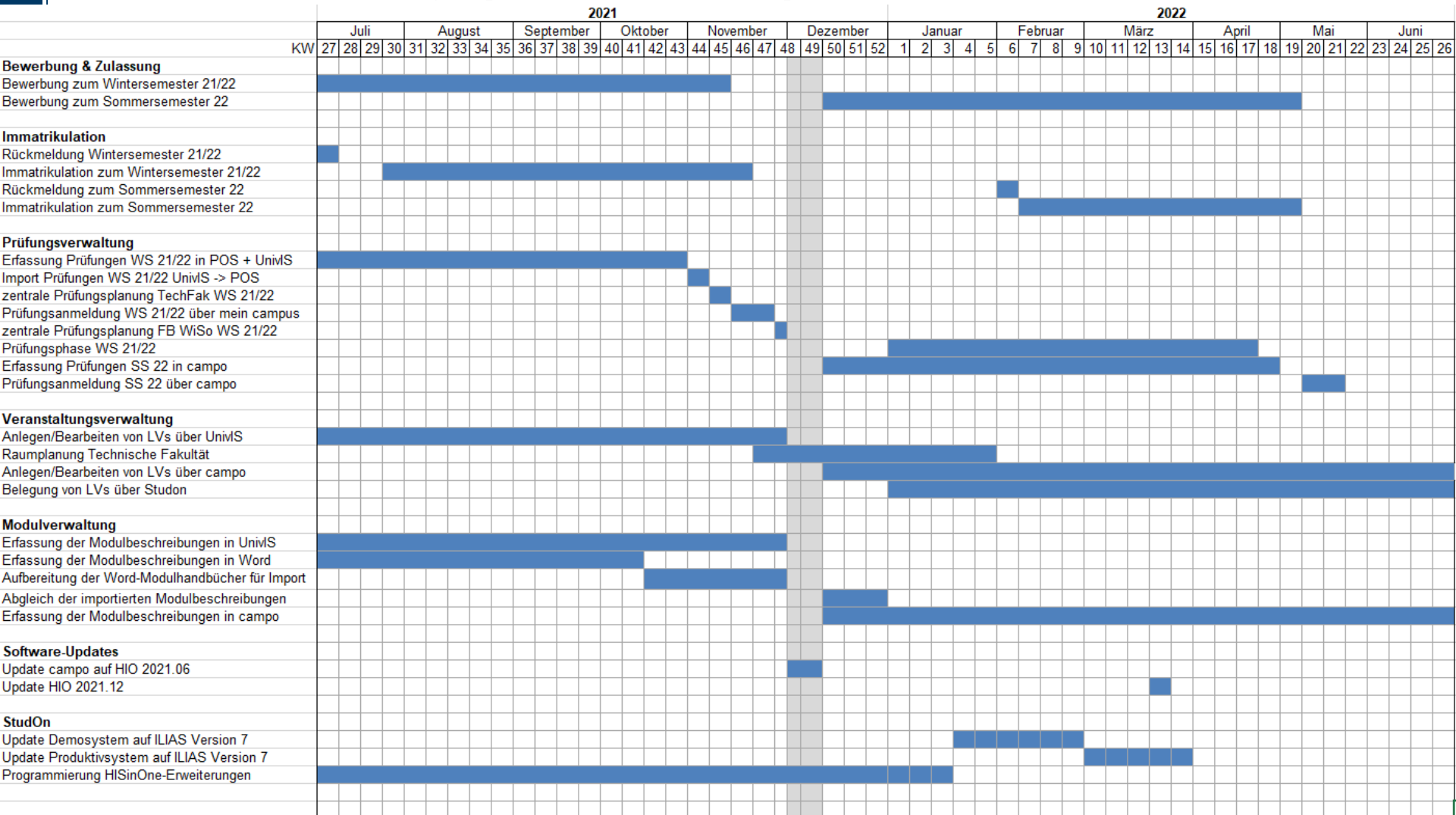
- **Vorbereitung EXA seit WS 2018/19**
- **Prozessanalysen und -definitionen**
  - Für zentrale Prozesse mit Prüfungsamt
  - Für dezentrale Prozesse unter Einbeziehung der Fakultäten über die Q-Koordinator\*innen
  - Finalisierung der Entscheidungen durch die Runde der Studiendekane

**Umstellungszeitraum 01.-10.12.2021**

# Zeitplanung



# Zeitplanung (detailliert)



# Was wird migriert?

- **mein campus**
  - Prüfungsdaten
    - Alle Leistungen früherer Semester inkl. Wintersemester 2021/22
  - Veranstaltungsanmeldungen WiSem 2021/22
- **UnivIS**
  - Vorlesungsdaten ab SoSem 2021
  - Zuordnungen Vorlesungen > Module
  - Modulbeschreibungen
  - Raumbellegungen WiSem 2021/22
  - Raumausstattungsmerkmale



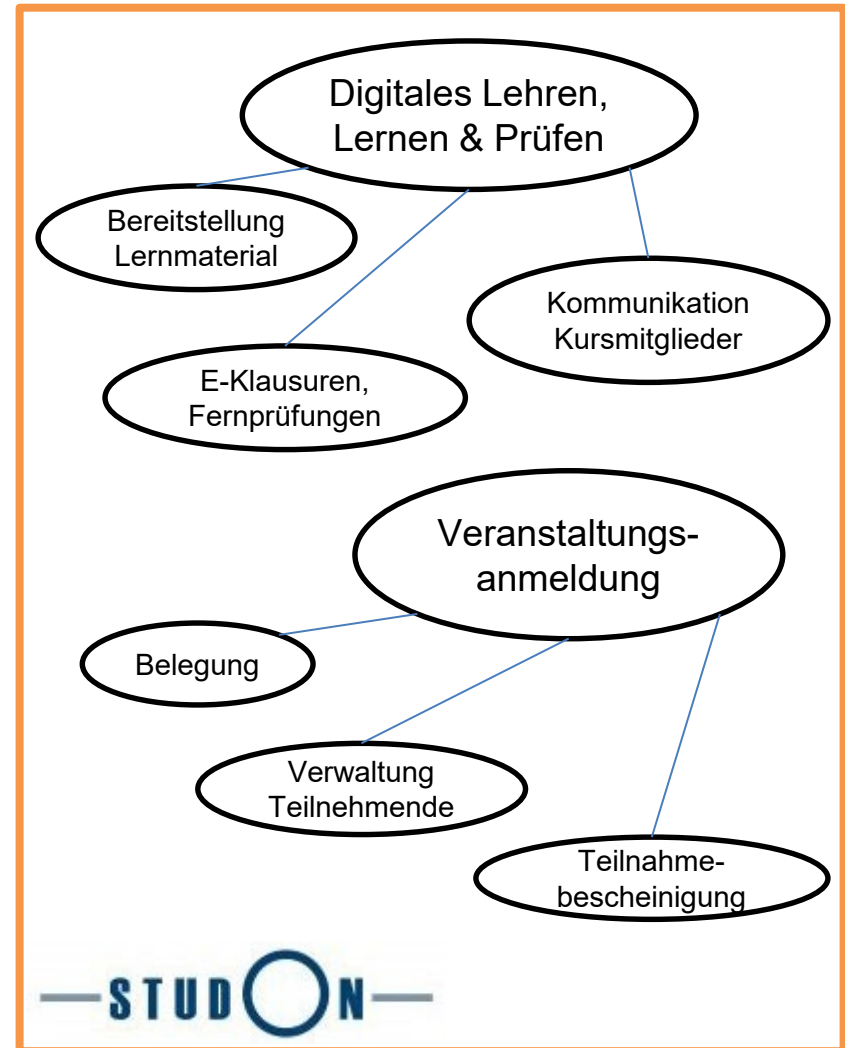
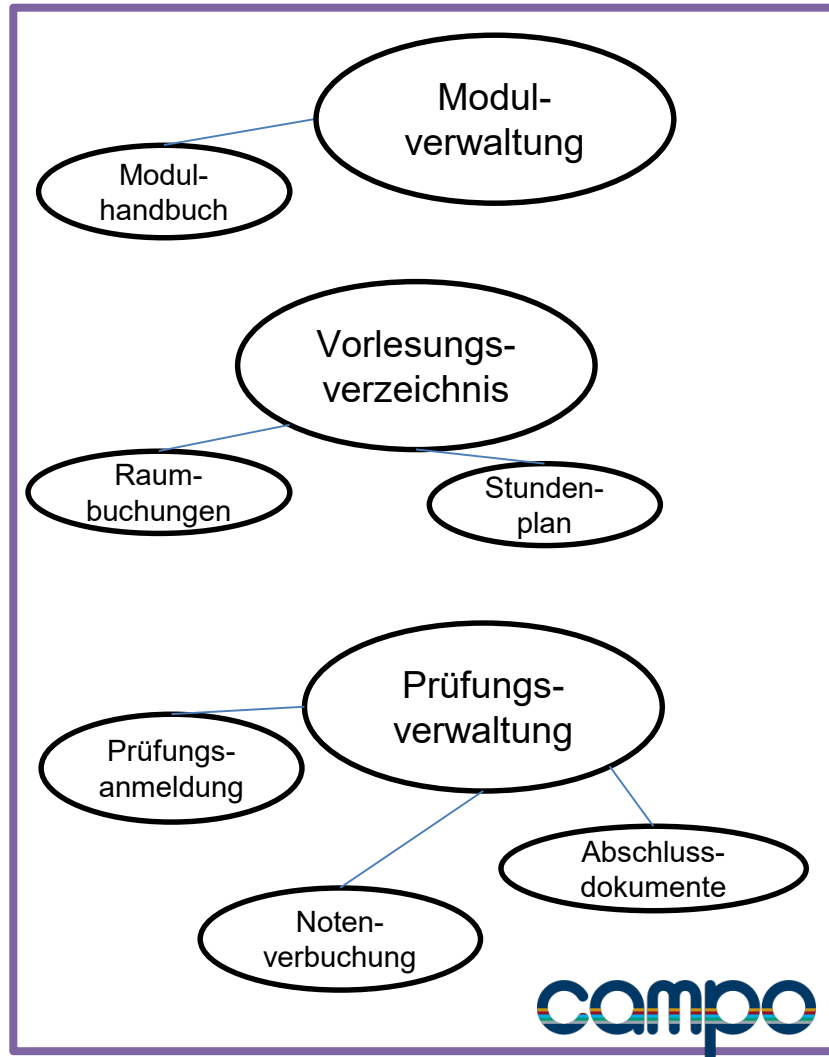
# Was wird abgelöst?

- **mein campus**
  - Prüfungsverwaltung
  - Veranstaltungsanmeldung
- **UnivIS**
  - Vorlesungsverzeichnis
  - Modulverwaltung inkl. Modulhandbücher
- **Abschaltung von mein campus nach Umstellung ➤ kein Parallel-Betrieb**
- **UnivIS als Archivsystem weiterhin verfügbar**

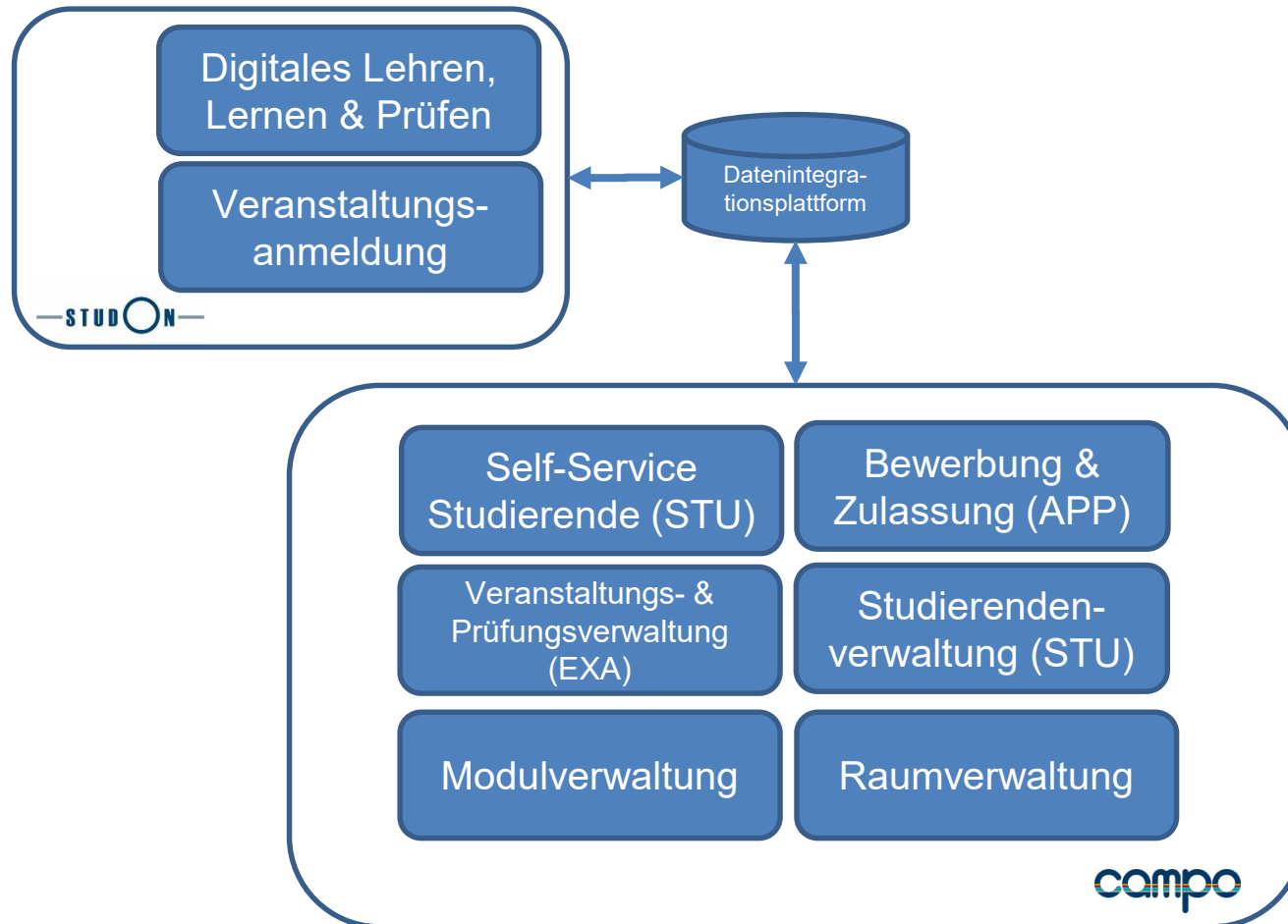
# Was wird nicht durch HISinOne abgelöst?

- **Der „Rest“ von UnivIS**
  - Personen- und Einrichtungsverzeichnis
  - ...
  - *Arbeitsgruppe um CIO, die die Ablösung der weiteren Module von UnivIS koordiniert*
- **StudOn**
  - Plattform für digitales Lehren, Lernen & Prüfen
  - Erweiterung um universitätsweite Veranstaltungsanmeldung
- **Evasys (➤ Lehrevaluation)**

# Aufteilung nach der Umstellung



# Aufteilung nach der Umstellung




# StudOn: Automatische Kurseinrichtung

- **StudOn-Kurs entspricht LV im Semester**
  - Sonderfälle weiterhin möglich
- **Anlage rechtzeitig vor Semester**
  - Kurs wird in zuständigem Bereich angelegt
  - Mit Beschreibung und Modulzuordnung
  - Lehrperson als Kursadmin eingetragen
  - Kontinuierliches Update der Metadaten
- **Suchoberfläche für Studierende**
  - Filter nach Semester, Studiengang und Modul
  - Vorschlagsliste

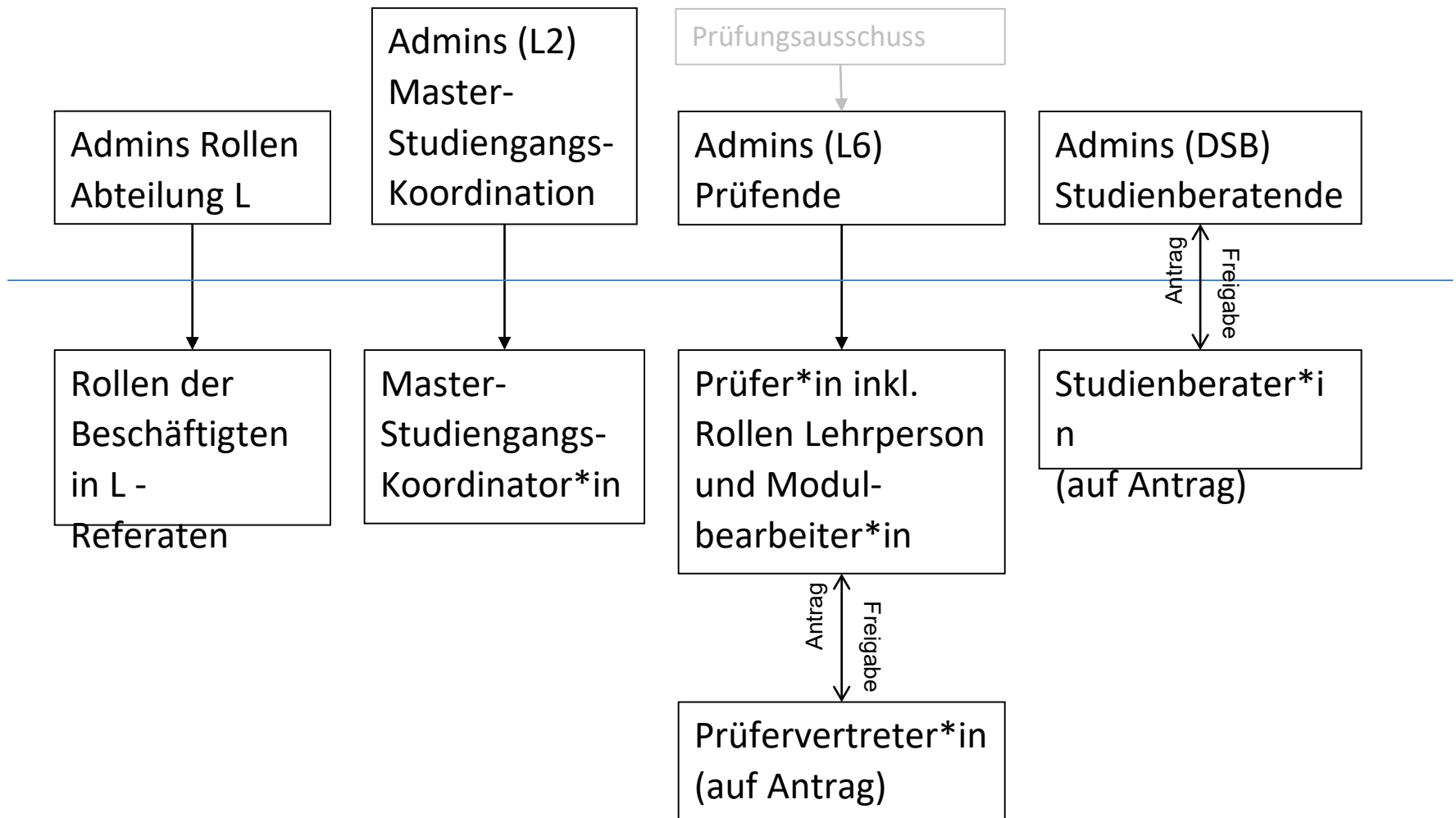
# StudOn: Veranstaltungs-Anmeldung

- **Modulauswahl bei der Kursanmeldung**
  - Wichtig für Zuordnung in campo
- **Prüfen von Voraussetzungen**
  - "Harte" Kriterien werden in campo definiert
  - Zusätzliche "weiche" Bedingungen weiter in StudOn möglich
  - Überprüfung beim Kursbeitritt in StudOn
- **Rückübertragung nach campo**
  - Listen der Teilnehmenden bleiben synchron

## Rollen in HISinOne / campo

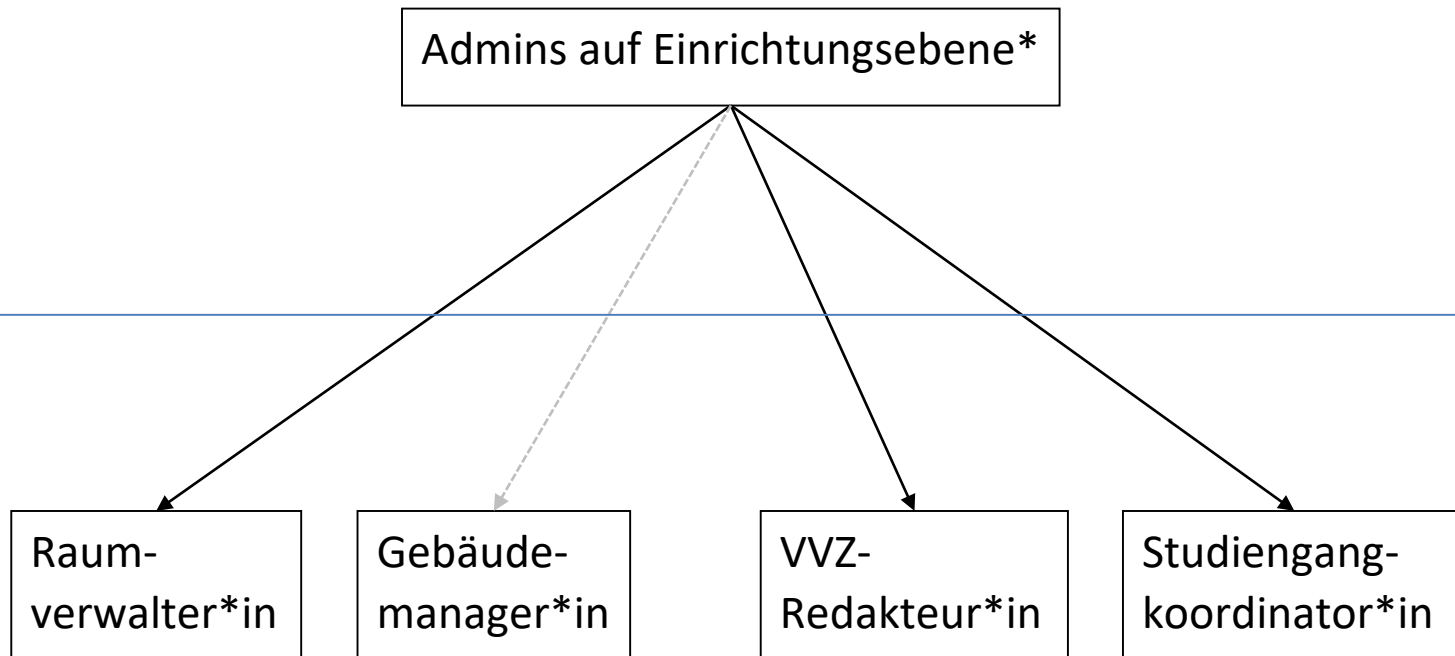
- **Nutzung diverser Rollen für unterschiedliche Aufgabenbereiche**
  - **Beantragung / Vergabe über das IdM-Portal ➤ Funktionenmanagement**
-  **Authentifizierung „für alle“ an campo mittels Single Sign-On (SSO) möglich (IdM-Zugangsdaten)**

# Rollen in HISinOne / campo



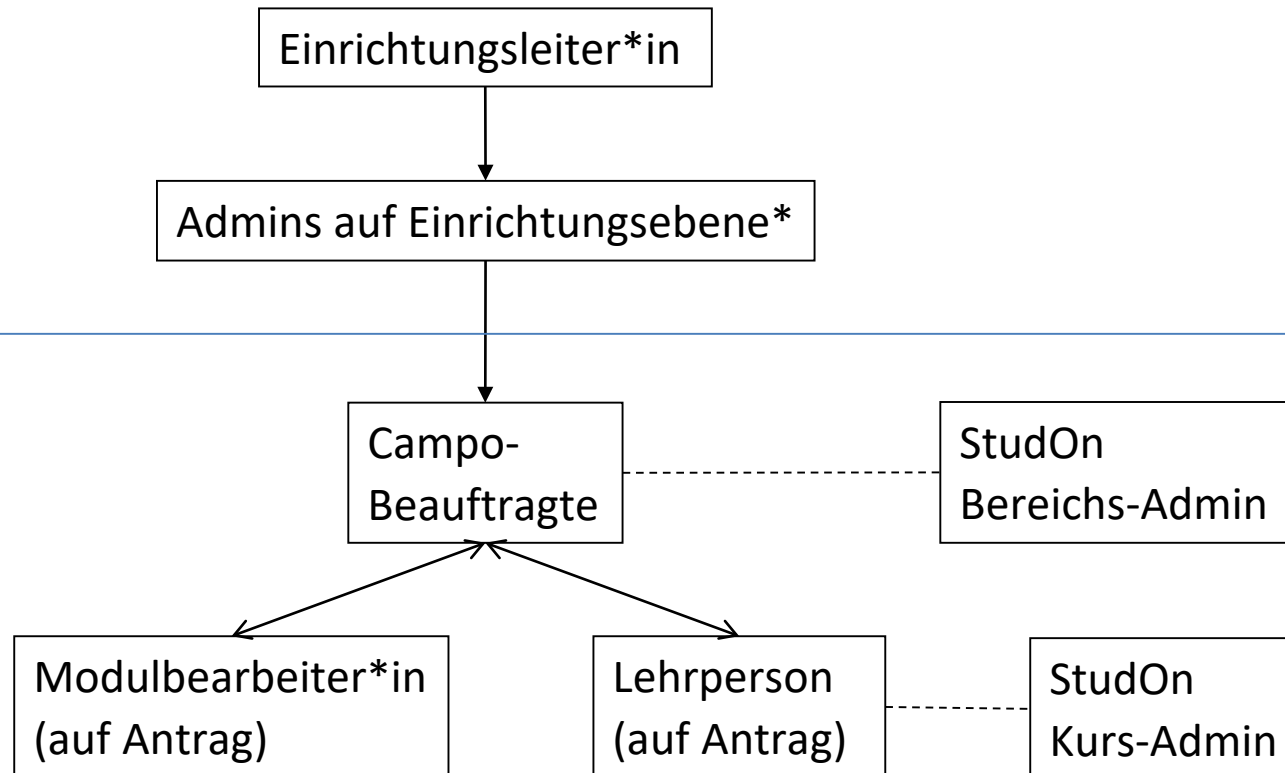


# Rollen in HISinOne / campo



\* Fakultät/Fachbereich/Department/Zentrale Einrichtung

# Rollen in HISinOne / campo



\* Fakultät/Fachbereich/Department/Zentrale Einrichtung/Lehrstuhl

# Informations- und Schulungskonzept

- **Vorstellung der Zeitplanung in diversen Gremien**
  - Runde Studiendekane, Uni-LuSt,...
  - Vorstellung in fakultätsspezifischen Gremien
- **Breit angelegte Informationskampagne ab Ende Juli 2021**
  - HISinOne-Newsletter, FAU-Newsletter,...

# Informations- und Schulungskonzept

- **Webseite mit Doku und Videotutorials**
  - In Vorbereitung
  - Online ab Juli 2021
- **Schulungen**
  - Oktober/November 2021
  - Zoom-Tutorials zum Eigenstudium
  - Rollenspezifische Sprechstunden
  - Testsystem zum Üben

# Fragen ???

—STUDON—

campo